

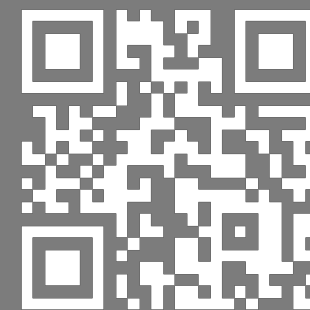


MESTERSÉGES INTELLIGENCIÁÉRT
FELELŐS KORMÁNYBIZTOS

A Mesterséges Intelligencia fejlődésének helyzete Magyarországon és alkalmazásainak lehetősége a közbeszerzési folyamatban

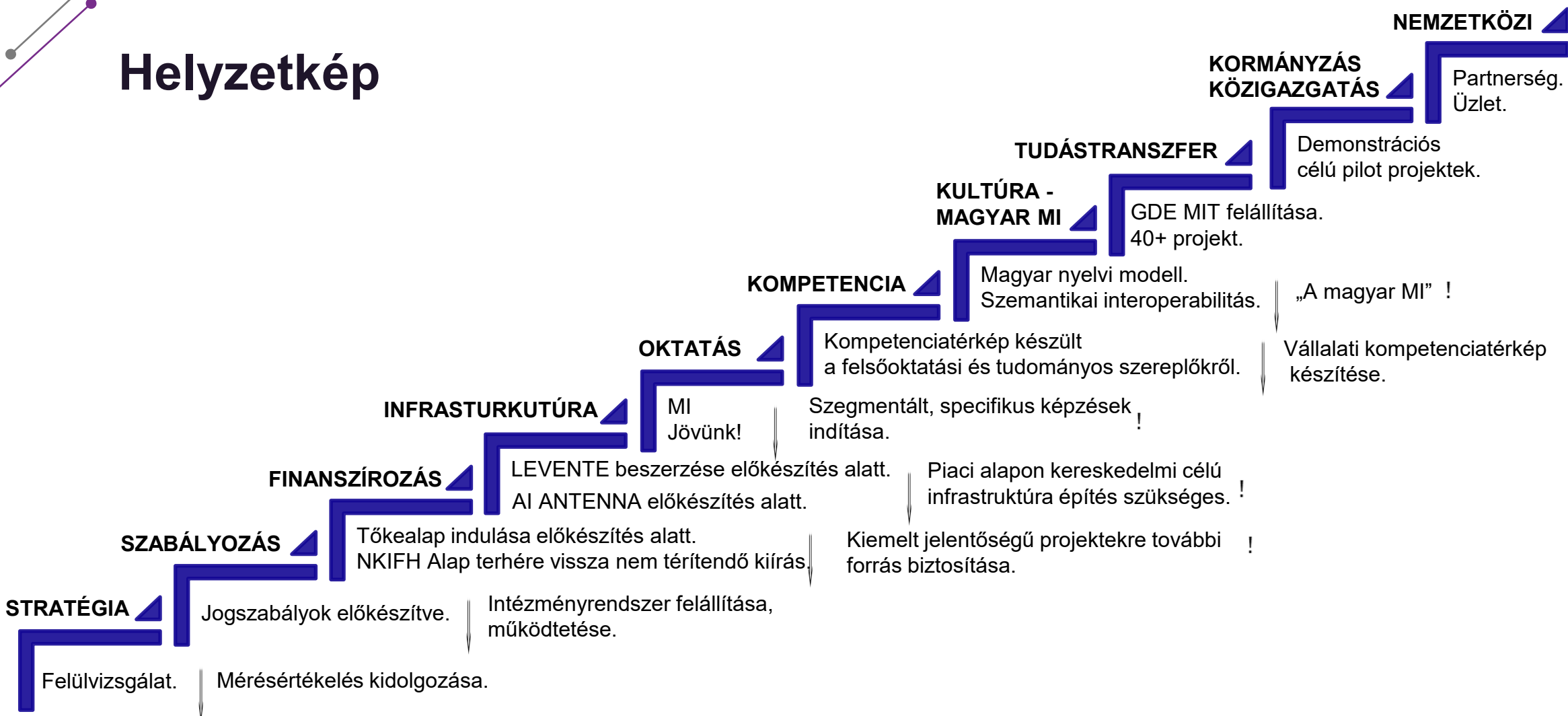
Prof. Dr. Palkovics László
kormánybiztos

MI Jövünk!



 mijovunk.hu

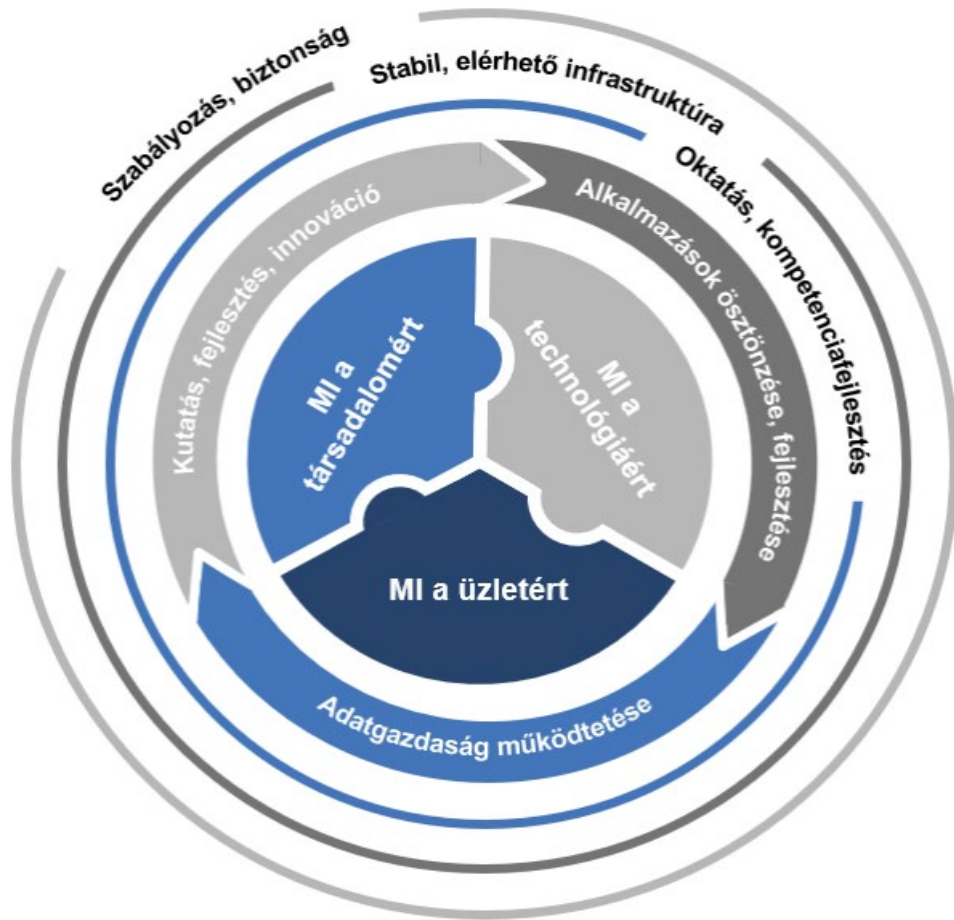
Helyzetkép



MESTERSÉGES INTELLIGENCIÁÉRT
FELELŐS KORMÁNYBIZTOS



STRATÉGIA



A Mesterséges Intelligencia Stratégia megújítása során arra törekedtünk, hogy a korábban elvégzett munkán dolgozzunk tovább.

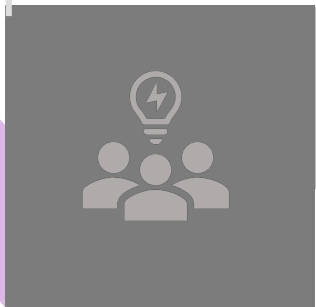
STRATÉGIA- Milyen célokat tűztünk ki?

HATÉKONYAN FEJLESZTJÜK
ÉS HASZNÁLJUK

GLOBALIS PARTNERKÉNT



EGYÜTT TANULUNK



FELELŐSEN, KERETEZETTEN



A HÉTKÖZNAPOK
SZOLGÁLATÁBAN



STRATÉGIA - Állampolgárokat közvetlenül érintő célkitűzések (1/2)



Magyarország első számú európai központja az autonóm járművek fejlesztésének és tesztelésének



A megújuló energiatermelés menetrendezése 70%-ban okos technológiával történik



32%-kal csökken az ammónia-kibocsátás az agráriumban adat alapú rendszerek használatának köszönhetően



2,5 millió állampolgár részesült MI támogatott oktatásban



Ügyintézés 60%-a elektronikusan, önkiszolgáló módon történik



Az MI beépül az egészségügyi ellátórendszerbe, az integrálódó digitális egészségügyi rendszeren keresztül 3 millió állampolgár kap MI-re épülő korszerű szolgáltatásokat



Magyar vonatkozású MI Nobel-díj



LPI (Logistics Performance Index) értéke a jelenlegi 3.2-ről 3.6-ra emelkedik



STRATÉGIA - Állampolgárokat közvetlenül érintő célkitűzések (2/2)



A Magyarországon található legnagyobb számítási kapacitással bíró egyedi szuperszámítógép számítási értéke érje el a 40 petaflopsot.



MI-t használó KKV-k aránya 40% az összes KKV-n belül



2030-ig Magyarországon megvalósul legalább 3 MI értéklánkra irányuló FDI



A high-tech termékek aránya az exportban eléri a 20%-ot



MI szolgáltatás által a munkaerő-tartalék 2030-ban 30%-kal csökken a 2025-ös szinthez képest



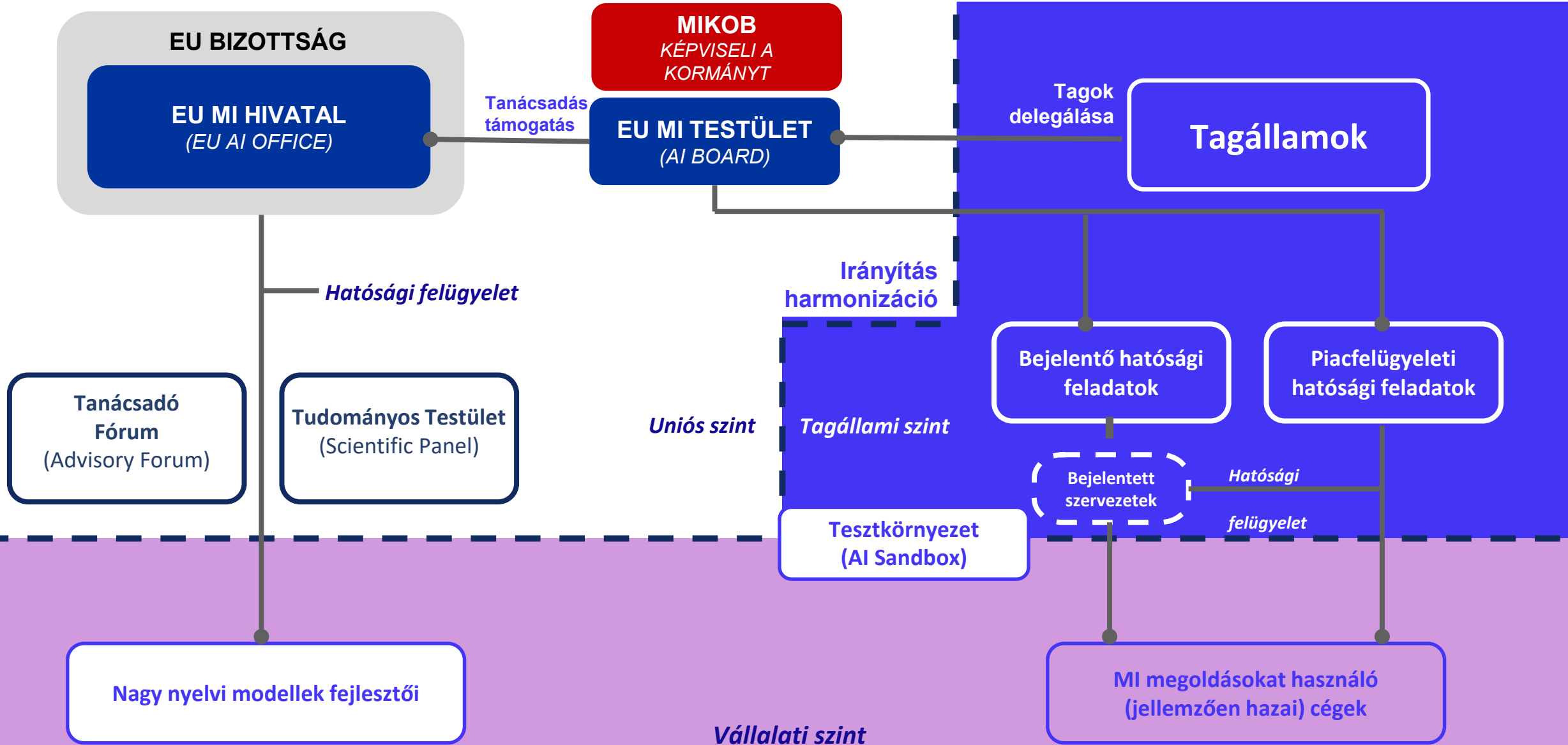
2030-ig legalább 30 millió euró ráfordítás a nyelv megőrzése érdekében



2030-ig 200 MI alapú startup indul el

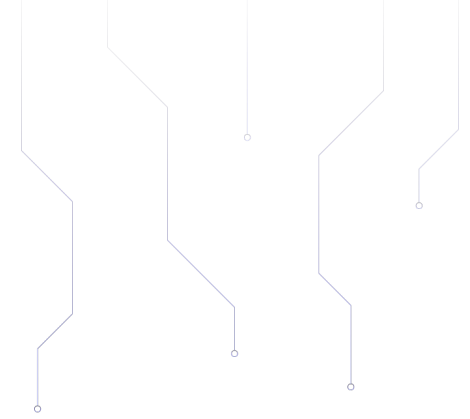


SZABÁLYOZÁS - EU AI Act uniós végrehajtás

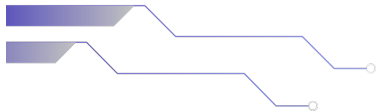




MESTERSÉGES INTELLIGENCIÁÉRT
FELELŐS KORMÁNYBIZTOS



10 kiemelt terület a MI sikerességünkért





kultúra



adat infrastruktúra



autonóm gépek



finanszírozás



oktatás



egészségügy



üzleti támogatás



közigazgatási reform



agrárium



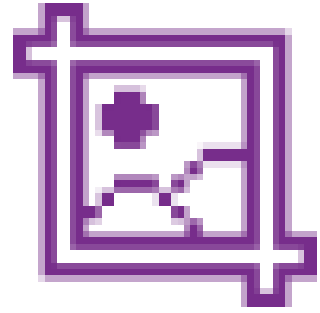
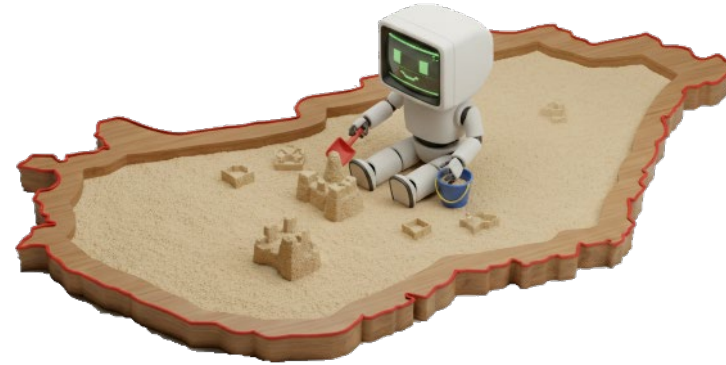
energetika

Kultúra



Kultúra

A nagy társadalmi változások és átalakulások
1000 éves tesztkörnyezete

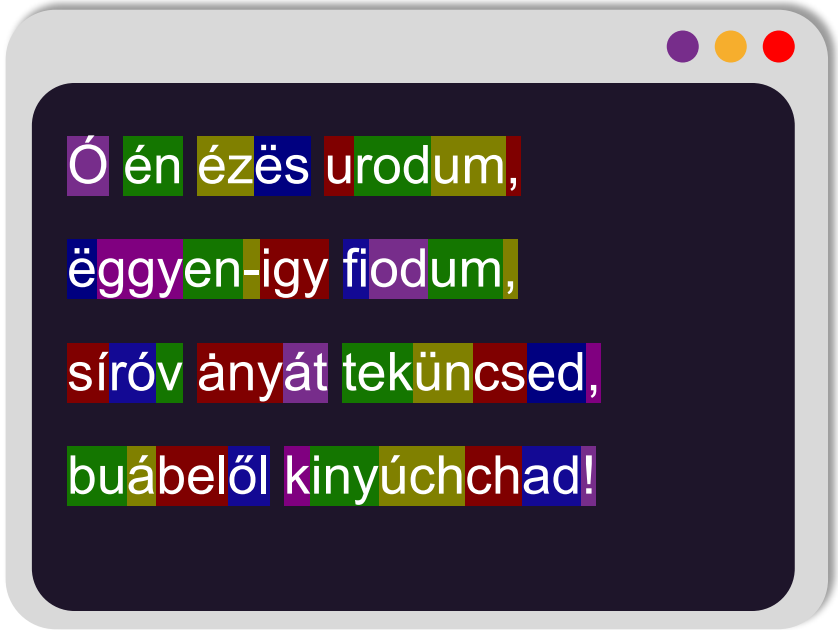


Kulturális és állami örökség feldolgozása



Feltétel: **szemantikai interoperabilitás**

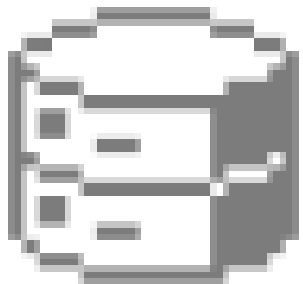
Kárpát-Medencei MI Stratégiák a
nemzeti összetartozás jegyében



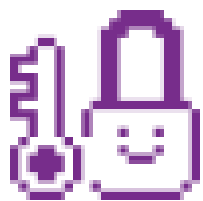
Ó én ézës urodum,
ëggyen-igy fiodum,
síröv anyát teküncsed,
buábelől kinyúchchad!

Adat infrastruktúra



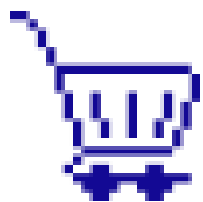


Adat infrastruktúra



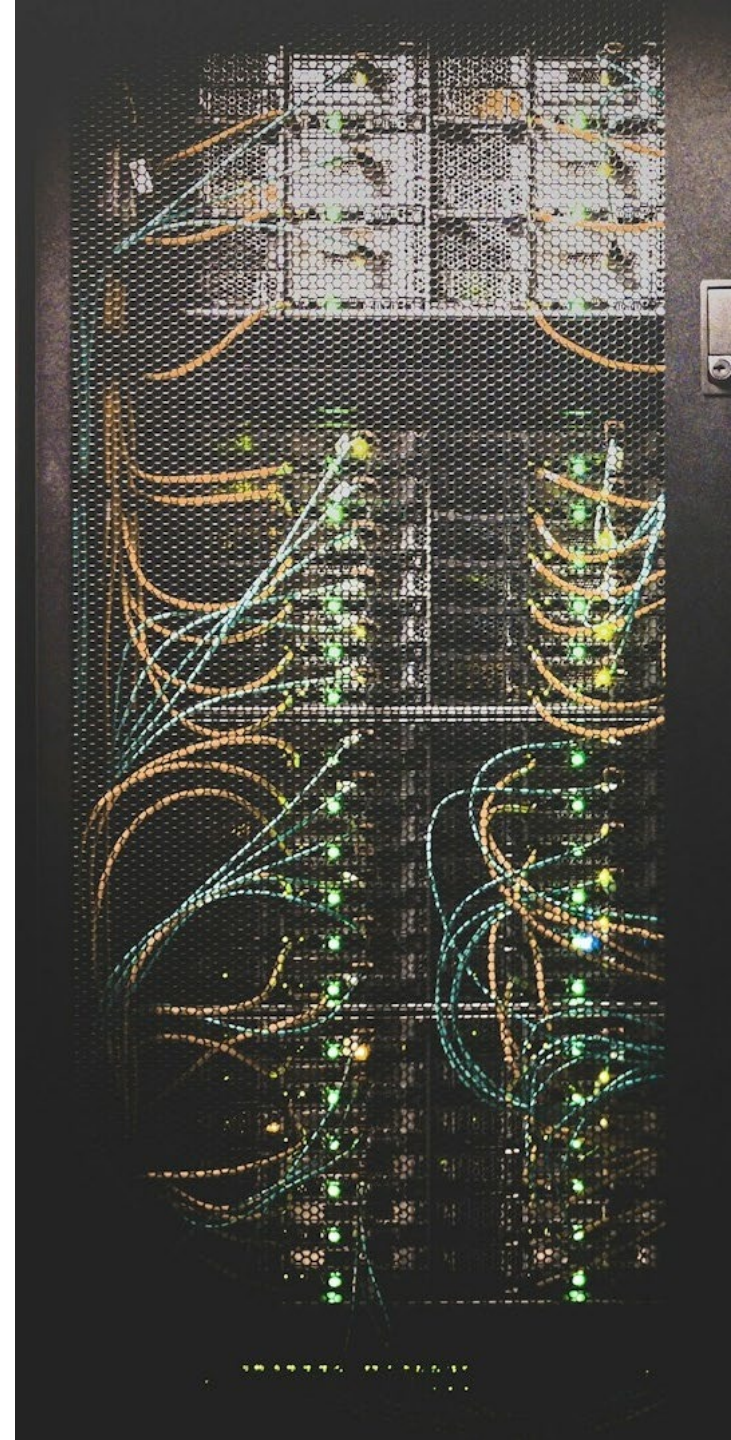
Állami

Fontos a szuverén számítási és adattárolási kapacitás

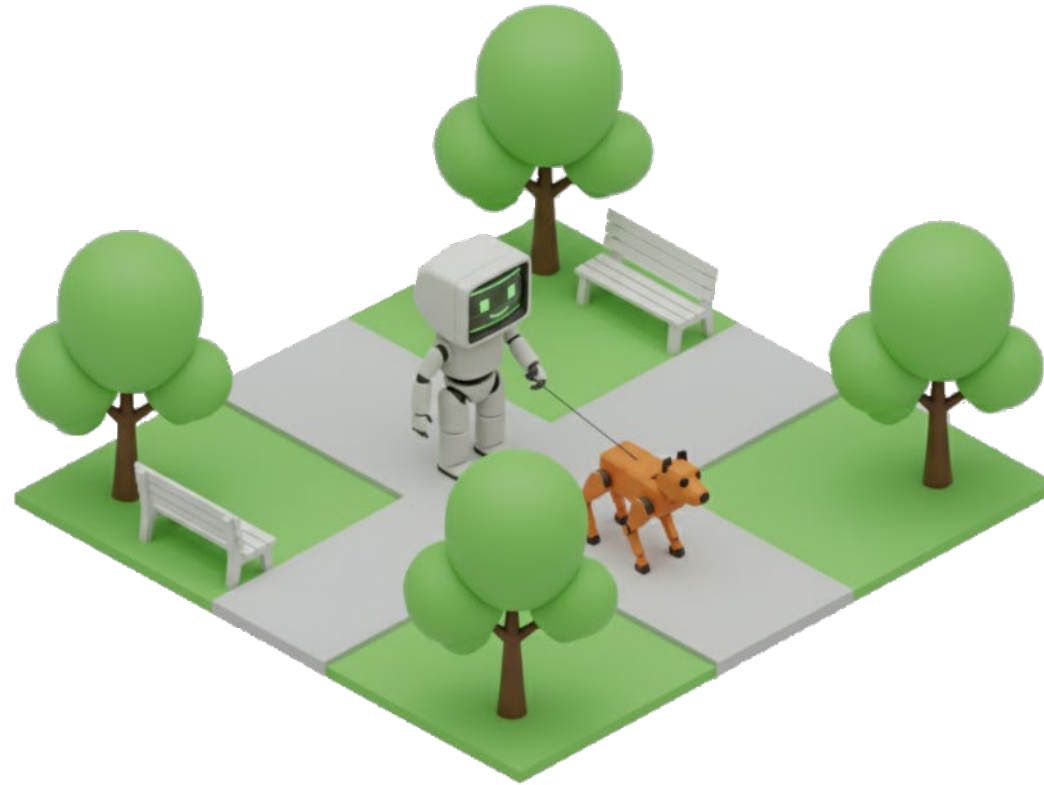


Piaci

Kiépítéshez megfelelő környezet létrehozása



Autonóm gépek





Autonóm gépek



Képesség

Oktatás, innováció



Gyártás

High-tech ipar



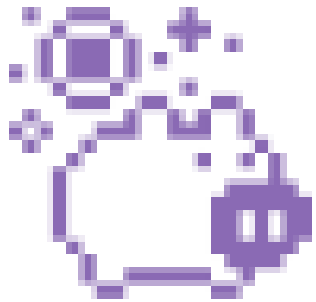
Tesztkörnyezet

kültéri/beltéri



Finanszírozás

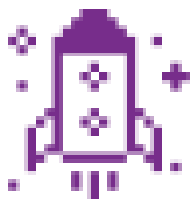




Finanszírozás

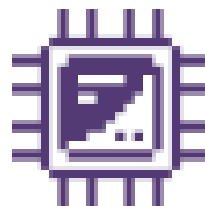
75 milliárd forint

állami forrás tőkepiaci kihelyezése



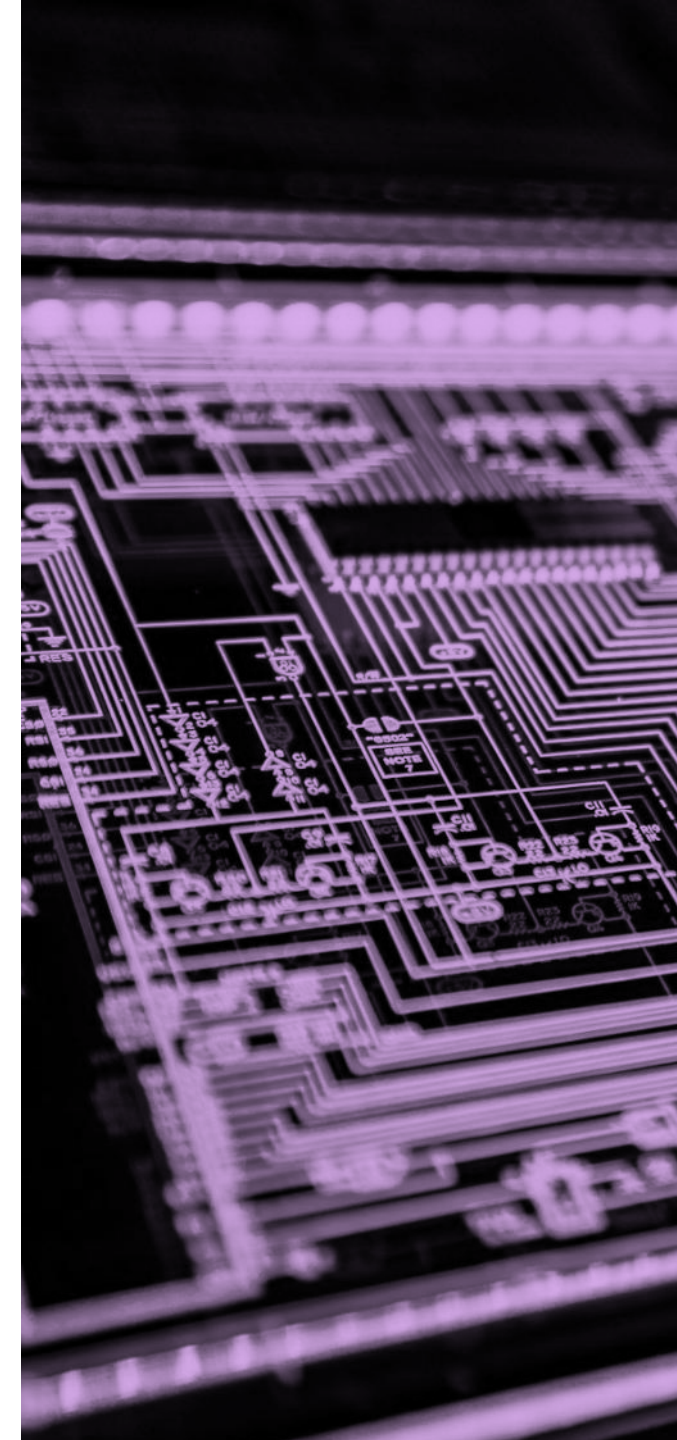
Korai fázisú tőkealap

>200 millió forint/projekt



Deep-tech tőkealap

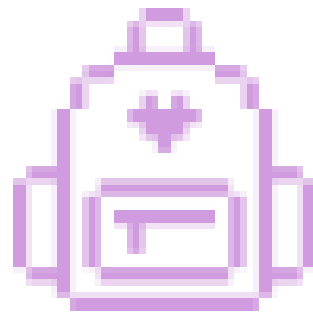
200 millió – 2 milliárd forint/projekt



Oktatás



Oktatás



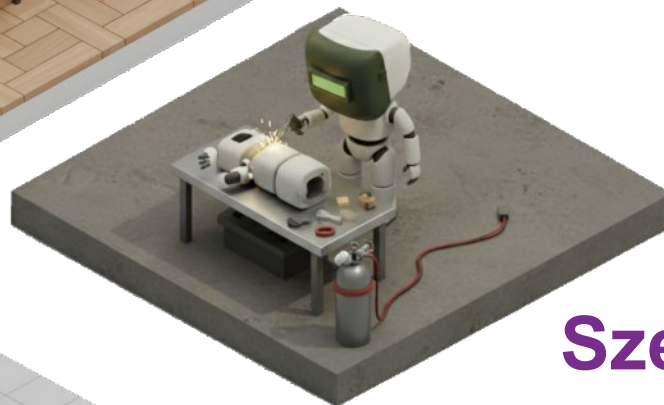
Alapozó

Az MI játékos megismerése



Alapfokú

Digitális készségek



Szegegmentált

Az MI segít tanulni



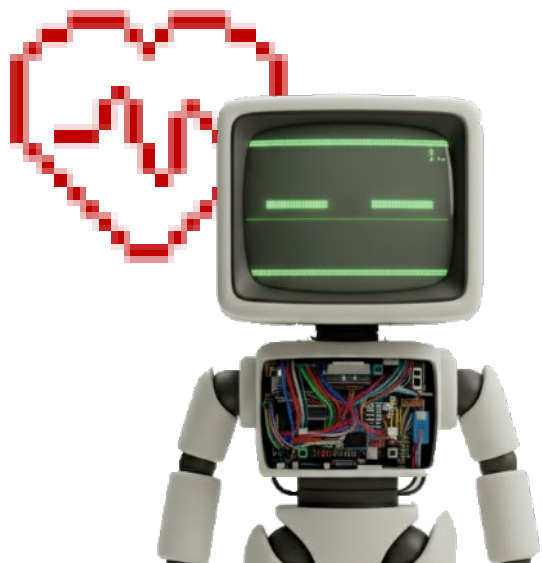
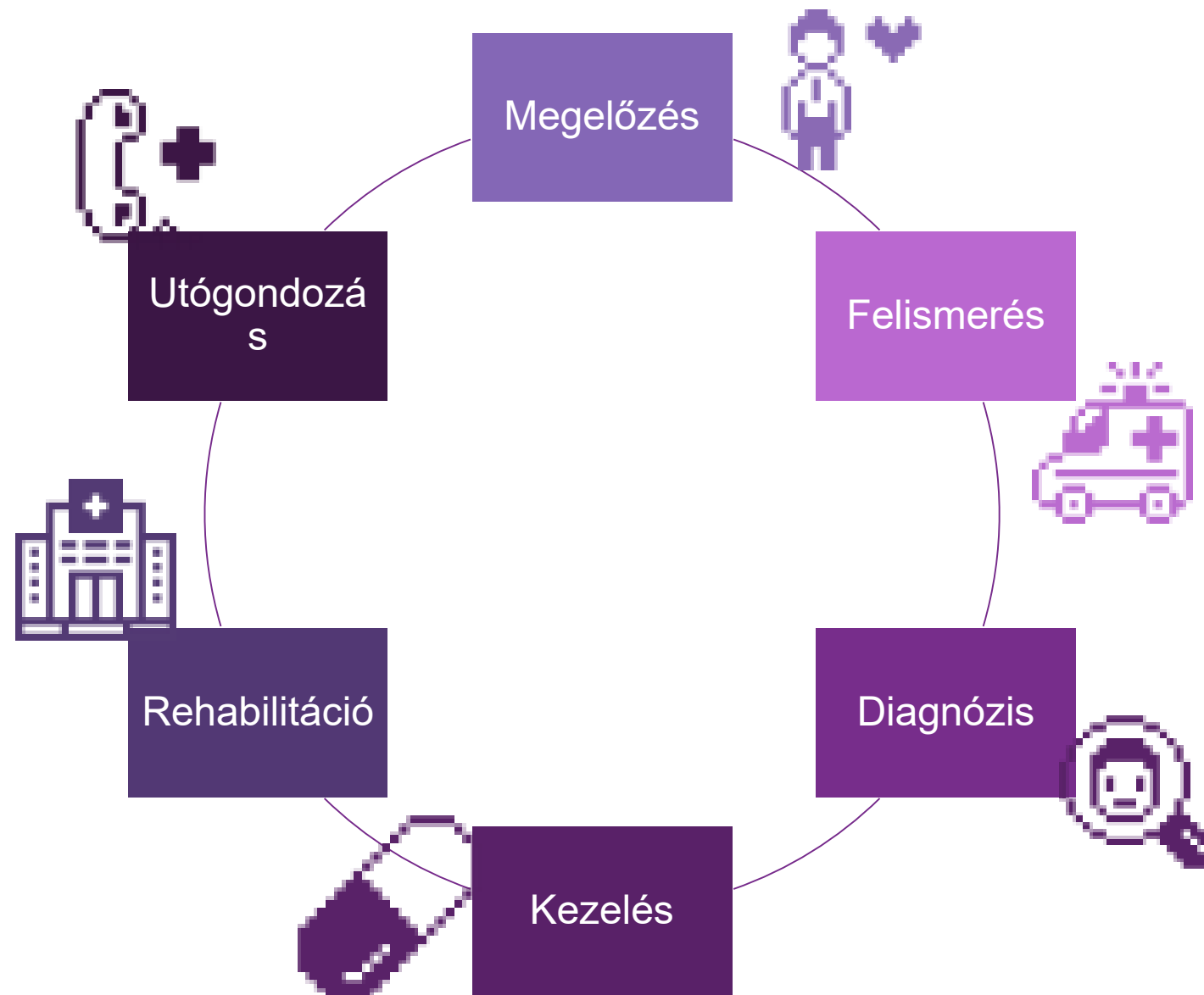
Felsőfokú

A kutatási folyamat szerves része

Egészségügy



Egészségügy



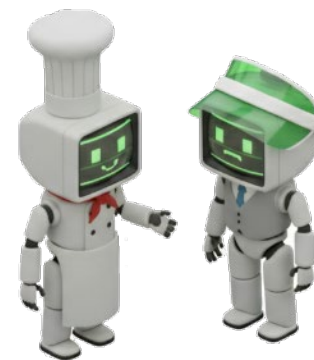
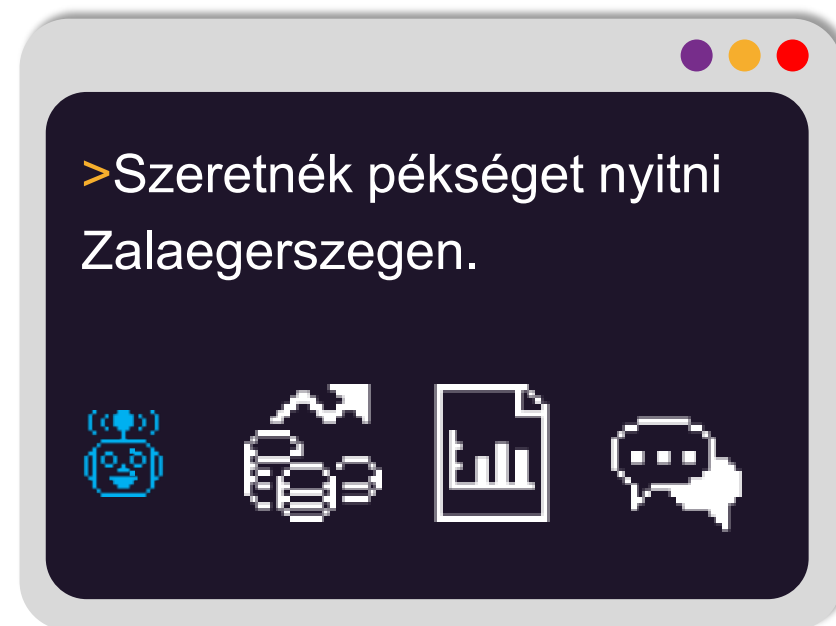
Üzleti támogatás



Üzleti támogatás

Alkalmazások a versenyképességért

- KKV Adatelemző
- Jogi Döntés-előkészítő



Közigazgatási reform



Közigazgatási reform

Országosan

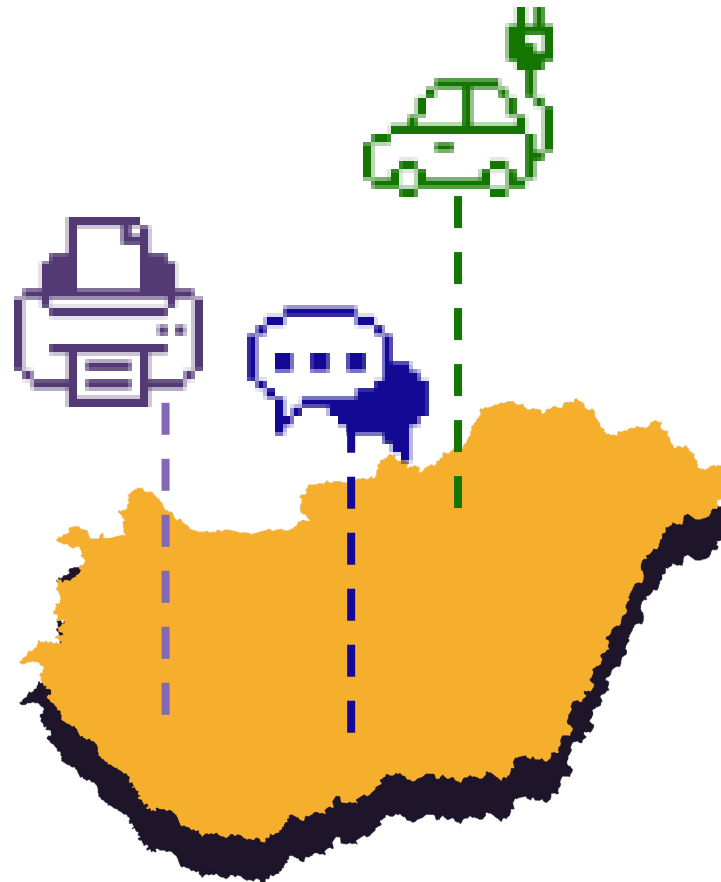
- Adataalapú döntéshozatal
- Nemzeti jogtár

Területi szinten

- Ügyintézés gyorsítása
- Támogatások egyszerűsítése

Helyi szinten

- Okos városok
- Jobb életkörülmények



Agrárium



Agrárium

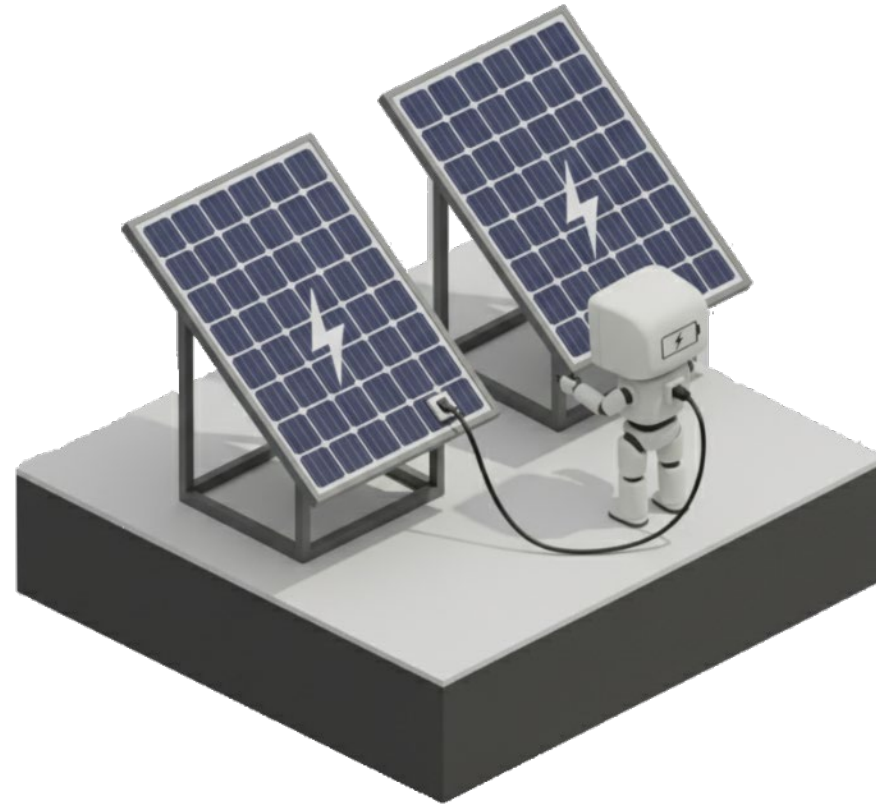


KlímaFit
terményszerkezet-tervező

AgroVírusWatch
állatjárvány észlelő

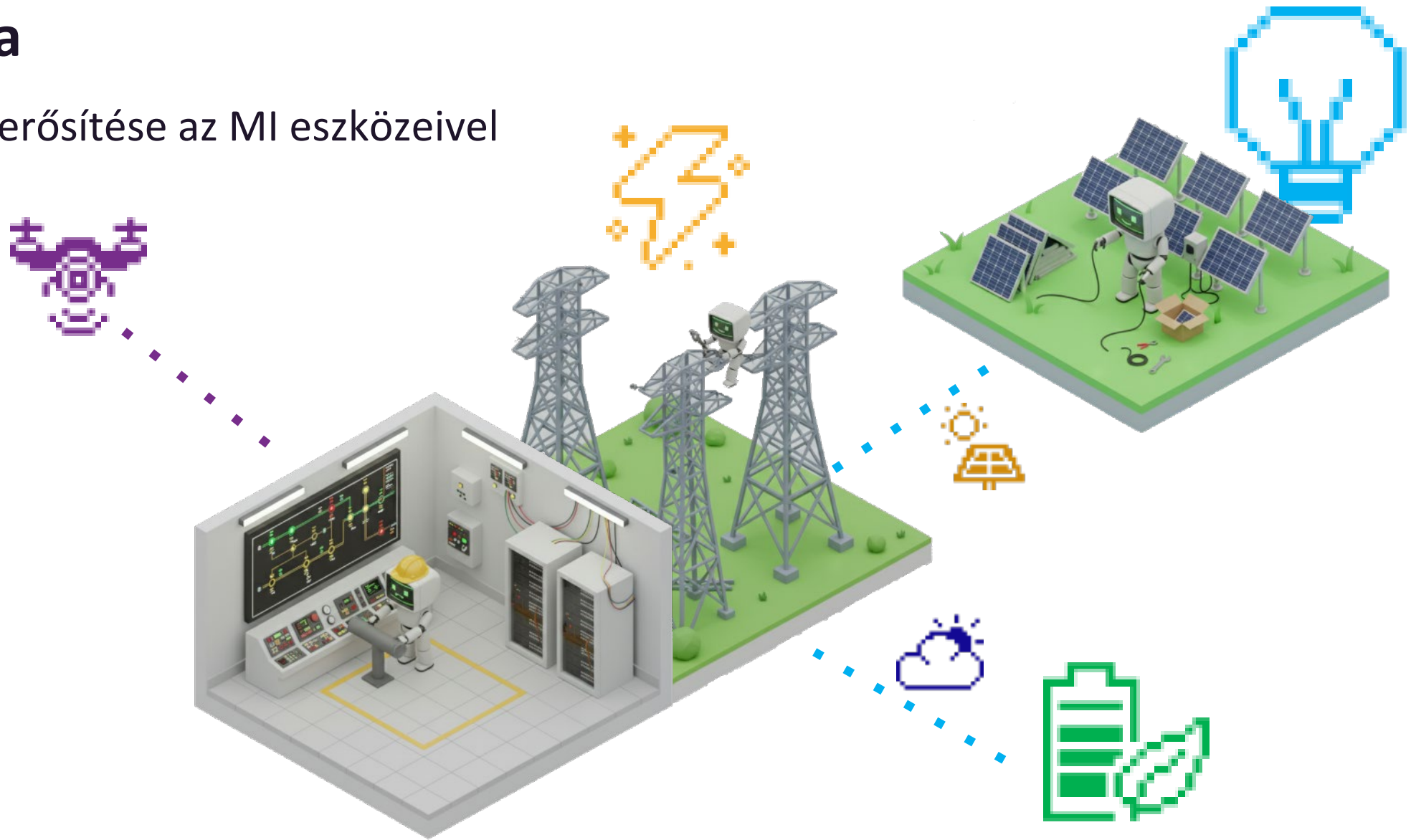
Aszálykezelés
adatvezérelt térinformatikai platform

Energetika



Energetika

Szuverenitás erősítése az MI eszközeivel

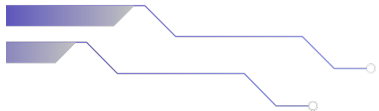




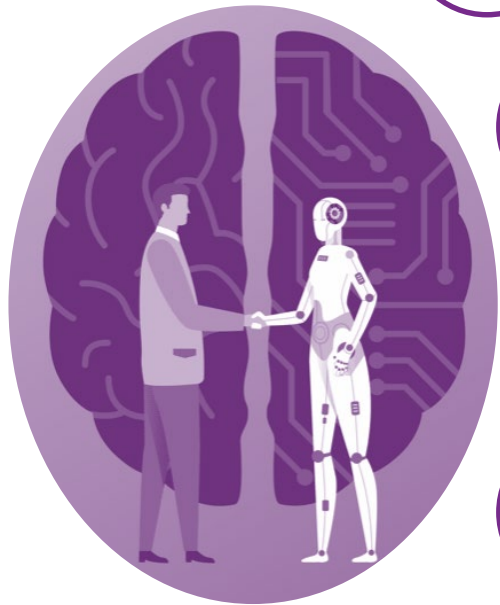
MESTERSÉGES INTELLIGENCIÁÉRT
FELELŐS KORMÁNYBIZTOS



MI lehetséges alkalmazási területei a közbeszerzéseknél



MI lehetséges alkalmazási területei a közbeszerzéseknél



Dokumentum előkészítés A generatív MI sablonok alapján automatikusan kitölti az adminisztratív részeket, és javaslatot tesz a technikai követelményekre.

Piacelemzés Az MI összeveti a korábbi hasonló közbeszerzések árait és így segít reális költségkeretet meghatározni.

Automatizált szerződéselemzés Valós időben elemzi a szerződéseket, kinyeri a legfontosabb információkat, és felhívja a figyelmet a lehetséges kockázatokra.

Beszállítói kockázatkezelés Automatizálja és elemzi a beszállítókkal kapcsolatos információkat, hogy rejtett mintázatokat, anomáliákat és potenciális kockázatokat tárjon fel.

Számlaadatok kinyerése Másodpercek alatt, automatizált folyamattal nyeri ki az adatokat a számlákból a pénzügyi csapatok számára.

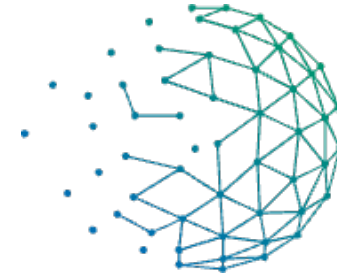
Védelmi Beszerzési Ügynökség MI fejlesztések

A Védelmi Beszerzési Ügynökség MI rendszerek bevezetését valósítja meg adminisztrációs és szakmai feladatok fejlesztésére.

A projektben nyílt (a VBÜ rendszerét használó cégek által elérhető) és zárt (csak a VBÜ munkatársai számára elérhető) MI rendszerek kerülnek bevezetésre különböző use case-k meghatározását követően.

Ilyen use casek:

- beszerzési folyamaton végig vezető asszisztens,
- pénzügyi tervezés,
- állomány meghatározott szereplőinek felkészítése,
- szükséges beszerzések lebonyolítása stb.



VBÜ
VÉDELMI BESZERZÉSI
ÜGYNÖKSÉG ZRT.

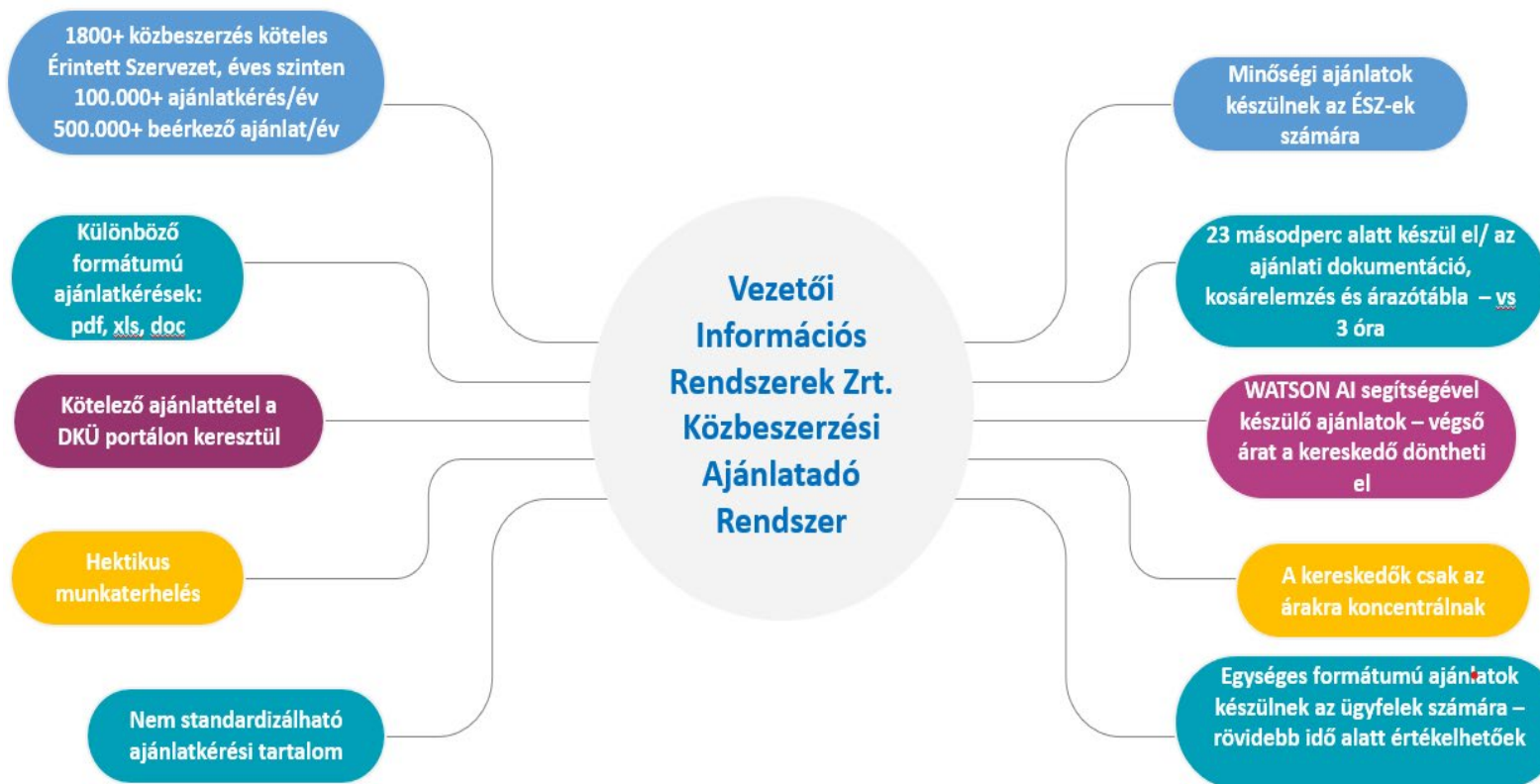


MESTERSÉGES INTELLIGENCIÁÉRT
FELELŐS KORMÁNYBIZTOS



IBM MI megoldások

VIR Zrt. – Ajánlatadó rendszer IDPR integrációval



- RPA orkesztráció a folyamatlépésekre
- Versenyújranyitások leválogatása, feltételeknek megfelelők kiválasztása
- Újranyitás dokumentumok letöltése
- Kapcsolódó KM-ek keresése
- KM-hez tartozó árak letöltése
- Összefoglaló Excel-ben való regenerálása
- **Árajánlatkészítés, felolvasólap + ajánlati dokumentumok kitöltése watsonx.ai segítségével**
- Kapcsolódó ártáblázat kitöltése
- Előnyök: KKV-k számára segítségnyújtás a megfelelő pályázati ügyintézéshez (idő felgyorsítása, határidők betartása)



MESTERSÉGES INTELLIGENCIÁÉRT
FELELŐS KORMÁNYBIZTOS



Mesterséges intelligencia szolgálatra jelentkezik...

Vizsgálat mélysége

- Mintavétel helyett teljes adathalmaz

Amikor a gép kiszűrja a „furcsát”

- Szokatlan tranzakciók kiemelése
- Év végi manuális könyvelések felismerése
- Nagy értékű tételek jelzése
- Ismétlődő tételek jelzése

Szerepek megosztása

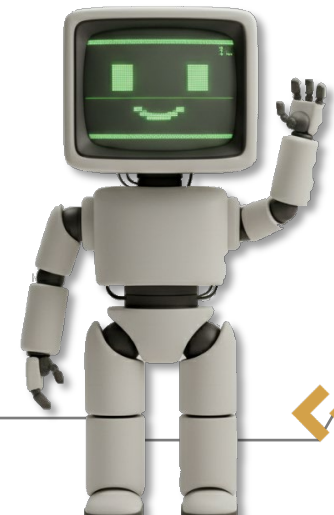
- Masterséges intelligencia vs. Auditor

Dokumentumok villámolvasva

- Hosszú szövegek automatikus feldolgozása (pl. bizonylatok, építési naplók stb.)
- Kulcsszavak, kockázati pontok kiemelése
- Inkonzisztenciák kiszűrése (pl. dátumok, aláírások)
- LLM-ek (pl. ChatGPT) – összefoglalás percek alatt
- Eredmény: az auditor gyorsabban jut a lényeghez



MESTERSÉGES INTELLIGENCIÁÉRT
FELELŐS KORMÁNYBIZTOS



KÖSZÖNÖM A FIGYELMET!
